

marketing. 

Vorlage SWOT-Analyse & SWOT-Matrix

SWOT-Analyse – Stärken und Schwächen

Stärken und Schwächen beziehen sich immer auf das eigene Unternehmen. Wir möchten herausfinden, wie fähig wir sind, den Markt zu bedienen.

Nr.	Stärke	Beschreibung	Begründung
1	Marke	Unsere Marke ist weltweit bekannt	Dadurch wecken wir grosses Vertrauen
2	Innovatives Produkt	Unser Produkt ist eine Weltneuheit	Dieser USP bringt uns Vorteile in der Vermarktung
3	Know-how	Unsere Mitarbeiter sind top geschult	Wir können uns gegenüber der Konkurrenz profilieren
4	Standort	Unser Standort ist zentral gelegen	Dadurch erreichen wir schnell unsere Kunden

Nr.	Schwäche	Beschreibung	Begründung
1	Budget	Wir haben wenig Marketingbudget	Dadurch können wir keinen Werbedruck erzielen
2	Verkaufsorganisation	Unsere Verkaufsorganisation ist veraltet	Dadurch geht uns viel potentieller Umsatz verloren
3	Rote Zahlen	Wir haben letztes Jahr Verlust gemacht	Dadurch wird das Budget weiter eingeschränkt
4	Infrastruktur	Unsere Infrastruktur ist nicht zeitgemäss	Das wirkt sich direkt aufs Klima der Mitarbeiter aus

Fazit von Stärken und Schwächen: Ist das Unternehmen marktfähig?

SWOT-Analyse – Chancen und Gefahren

Chancen und Gefahren beziehen sich immer auf den Markt. Das sind Faktoren, welche theoretisch alle Marktteilnehmer für sich nutzen können. Wir analysieren, wie attraktiv der Markt für uns ist.

Nr.	Chance	Beschreibung	Begründung
1	Trend zur Digitalisierung	Digitalisierung ist fast schon Pflicht	Dadurch entstehen Chancen für innovative Produkte
2	Neue Technologie	Die Technologie XY ist auf dem Markt	Wer die Technologie einsetzt, ist vorne mit dabei
3	Käufe per Smartphone	Die Käufe per Smartphone steigen an	Ein weiterer Vertriebskanal kann erschlossen werden
4	Generation Z	Die Generation Z wird kaufkräftig	Dadurch profitieren digital aufgestellte Unternehmen

Nr.	Gefahr	Beschreibung	Begründung
1	Mächtige Konkurrenz	Ein Konkurrent hat über 30% Marktanteil	Dadurch herrscht starke Oligopol-Gefahr
2	Datenschutz	Das Datenschutzgesetz wird strenger	Dadurch werden Werbemöglichkeiten eingeschränkt
3	Erderwärmung	CO2 könnte stärker reguliert werden	Dadurch entstehen Einschränkungen in der Produktion
4	Pandemierisiko	Pandemien können zu Lockdowns führen	Dadurch kann der Abverkauf massiv sinken

Fazit von Chancen und Gefahren: Ist der Markt attraktiv?

Die Analyse der Situation mittels SWOT-Matrix

		Externe Faktoren	
		Chancen (Opportunities)	Gefahren (Threats)
		Hier stehen Chancen oder Potentiale, die sich im Markt und Umfeld zeigen	Hier stehen Risiken, die dem Unternehmen schaden könnten
Interne Faktoren	Stärken (Strengths)	SO-Strategien	ST-Strategien
	Hier stehen die Stärken des Unternehmens im Vergleich zu anderen Wettbewerbern	Kombination Stärken und Chancen Strategie "Ausbauen"	Kombination Stärken und Gefahren Strategie "Absichern"
	Schwächen (Weaknesses)	WO-Strategien	WT-Strategien
	Hier stehen Schwächen des Unternehmens im Vergleich zu anderen Wettbewerbern	Kombination Schwächen und Chancen Strategie "Aufholen"	Kombination Schwächen und Gefahren Strategie "Vermeiden"

SWOT-Analyse – Fazit

Fazit:

Nun erfolgt ein Fazit über die gesamte SWOT-Analyse. Wir stellen nochmals die Stärken, Schwächen, Chancen und Gefahren gegenüber und definieren die strategische Stossrichtung. Hier nehmen die Ableitungen aus der SWOT-Matrix einen grossen Stellenwert ein:

- ✓ Was ist die SO Strategie?
- ✓ Was ist die ST Strategie?
- ✓ Was ist die WO Strategie?
- ✓ Was ist die WT Strategie?
- ✓ Welche Massnahmen könnten sich aus diesen Strategien ergeben?

Extra für dich

Präsentationsvorlagen

Damit du deine Vorlesung oder deinen nächsten Vortrag rocken kannst.

SWOT-Präsentationsvorlagen

Stärken (Strengths)

Hier stehen die Stärken des Unternehmens, auch im Vergleich zu anderen Wettbewerbern



S

Schwächen (Weaknesses)

Hier stehen Schwächen des Unternehmens, auch im Vergleich zu anderen Wettbewerbern



W

Chancen (Opportunities)

Hier stehen Chancen des Unternehmens, auch im Vergleich zu anderen Wettbewerbern



O

Gefahren (Threats)

Hier stehen Gefahren, die auf den Markt einwirken könnten



T

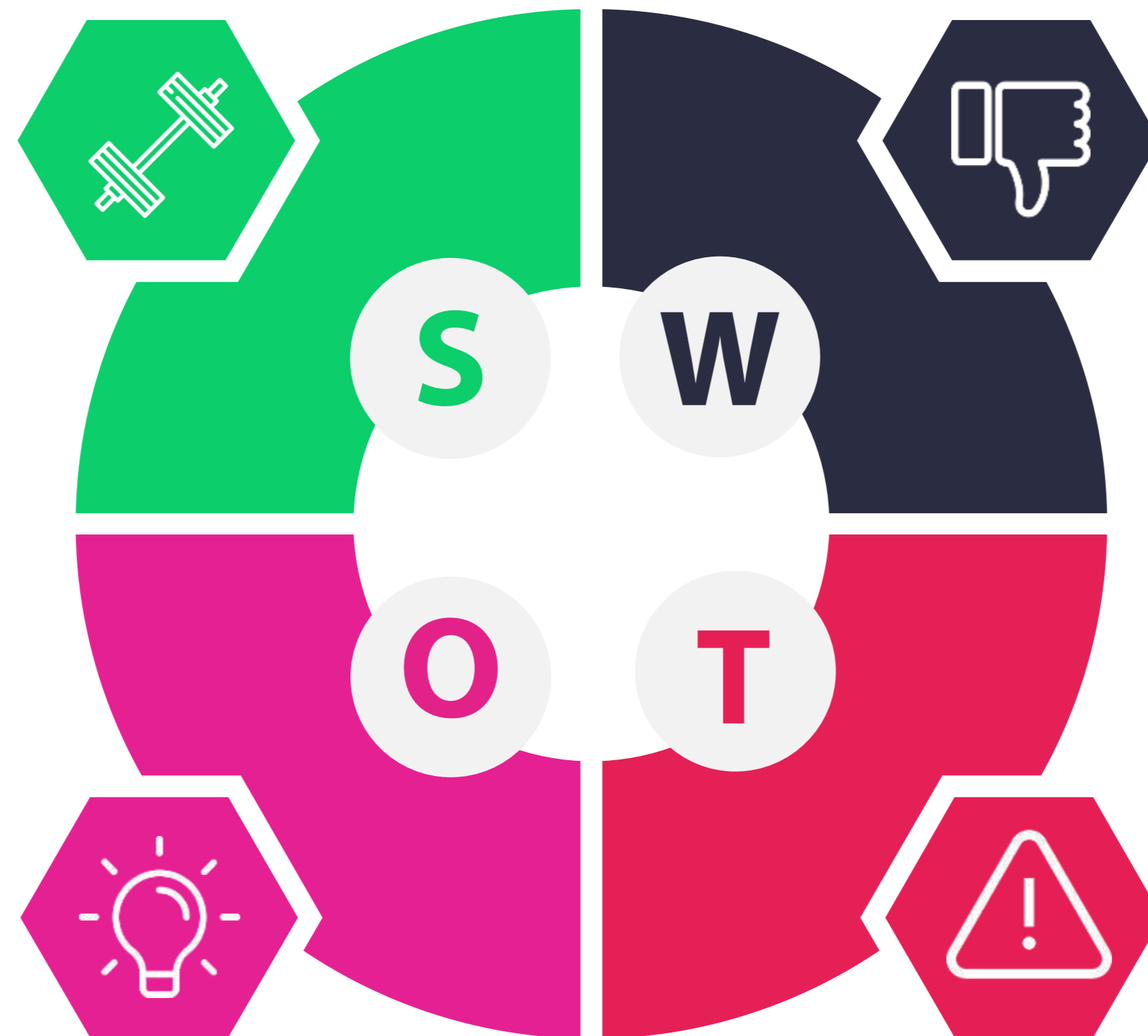
SWOT-Präsentationsvorlagen

Stärken (Strengths)

Hier stehen die Stärken des Unternehmens, auch im Vergleich zu anderen Wettbewerbern

Chancen (Opportunities)

Hier stehen Chancen oder Potentiale, die sich im Markt und Umfeld zeigen



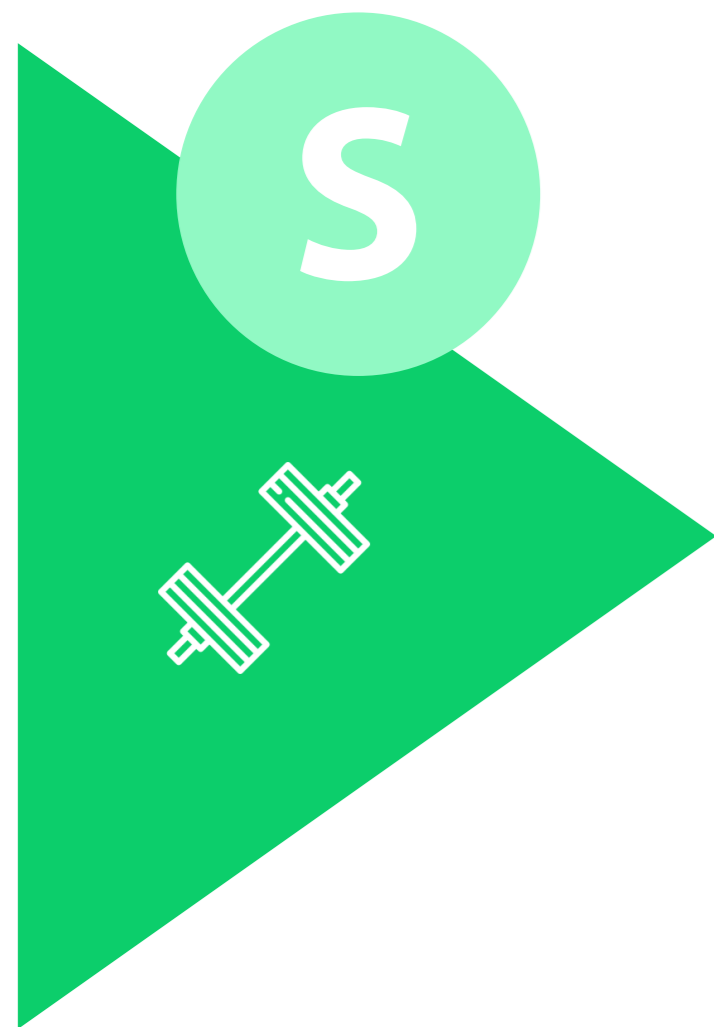
Schwächen (Weaknesses)

Hier stehen Schwächen des Unternehmens, auch im Vergleich zu anderen Wettbewerbern

Gefahren (Threats)

Hier stehen Gefahren, die auf den Markt einwirken könnten

SWOT-Präsentationsvorlagen



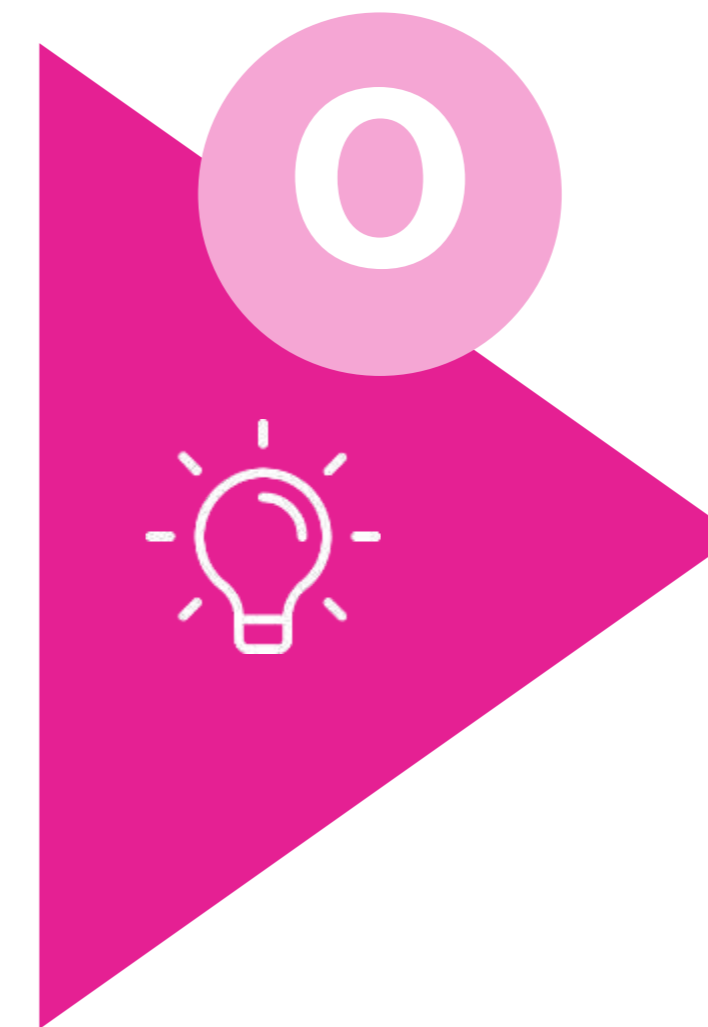
Stärken (Strengths)

Hier stehen die Stärken des Unternehmens, auch im Vergleich zu anderen Wettbewerbern



Schwächen (Weaknesses)

Hier stehen Schwächen des Unternehmens, auch im Vergleich zu anderen Wettbewerbern



Chancen (Opportunities)

Hier stehen Chancen oder Potentiale, die sich im Markt und Umfeld zeigen



Risiken (Threats)

Hier stehen Gefahren, die auf den Markt einwirken könnten

Die Analyse der Situation mittels SWOT-Matrix

		Externe Faktoren	
		Chancen (Opportunities)	Risiken (Threats)
		1. ... 2. ...	1. ... 2. ...
Interne Faktoren		SO-Strategien	ST-Strategien
Stärken (Strengths)		Beispiel...	Beispiel...
1. ... 2. ...			
Schwächen (Weaknesses)		WO-Strategien	WT-Strategien
Beispiel...		Beispiel...	Beispiel...
1. ... 2. ...			

marketing. 

**Halte dich täglich auf dem Laufenden mit
aktuellen Ratgebern, Trends und Guides zum
Thema Marketing.**